

# MİKRO APLİK

IP67  

DIŞ MEKAN TEK VE ÇİFT YONLU DUVARA MONTAJ APLİK AYDINLATMA ARMATÜRÜ

- Alüminyum enjeksiyon gövde
  - Korozyona karşı yüksek direnç için çift katmanlı kaplama: alüminyum bileşenler çift kat boya ile boyanmıştır.
  - EN60598-1 standartlarına uygun Yalıtım sınıfı: I
  - Kurulum: iki kablo tutucu (5mm<math>\phi</math><math><9\text{mm}</math>) üzerinden kablolama ve hızlı bağlantı için terminal bloğu öneririz. Dış mekan kullanımına uygun esnek kablolar ile kablo rakorunun su geçirmezliğini sağlamak gereklidir.
  - Armatürlerin montajı ve bakımı sırasında dikkatli olmak ve boyaya zarar vermemek önemlidir. Dış ortam koşullarına maruz kalan kaplamadaki hasarlar ve ya su, korozyona neden olabilir.
  - LED armatürler için, çoğu hasarlar ilgili elektriksel etkilere bağlıdır ve bu etkilere sıklıkla şunlar neden olur:
    - ana şebekeden gelen aşırı voltaj
    - ortamdan gelen elektrostatik boşalma(ESD).
- Aşırı gerilime karşı koruyucu cihaz kullanımı, geri dönüşü olmayan zararları önler.



**A LED VERSİYON**

**A+** Samsung A A+ A++

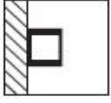
**A++** Harici led değişimine uygun değildir.

RAL  
9010

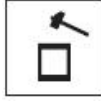
RAL  
9005

RAL  
7016

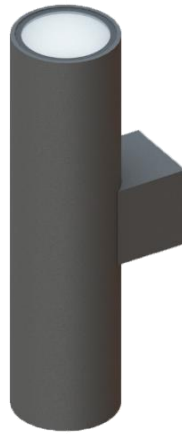
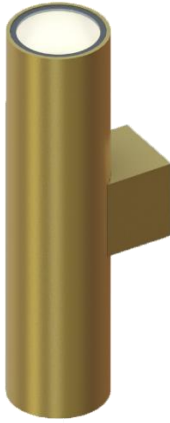
RAL  
7040



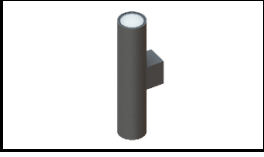
Duvara Montaj



IK09-10jull



## MİKRO APLİK 2X2,5W 220-240 V AC ÇİFT YÖN GENİŞ AÇI



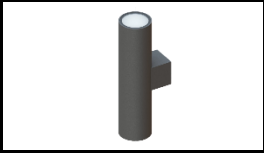
Tüketim Gücü	:2X2,5W
Armatür Lümeni	:460lm
Armatür Verimliliği	:115lm/W
Giriş Gerilimi	:220-240V AC
Giriş Frekans	:50-60 Hz
Sürüş Akımı	:13,30mA
Optik Sistem	:Opal
Güç Faktörü	:> 85
Renksel Geriverim Indexi (CRI)	:> 80
Yüksek Gerilim Darbe Dayanımı	:Faz-Nötr:2kV
Elektriksel Koruma Sınıfı	:DOB

---

IP67



## MİKRO APLİK 2,5W 220-240 V AC TEK YÖN GENİŞ AÇI



Tüketim Gücü	:2W
Armatür Lümeni	:230lm
Armatür Verimliliği	:115lm/W
Giriş Gerilimi	:220-240V AC
Giriş Frekans	:50-60 Hz
Sürüş Akımı	:13,30mA
Optik Sistem	:Opal
Güç Faktörü	:> 85
Renksel Geriverim Indexi (CRI)	:> 80
Yüksek Gerilim Darbe Dayanımı	:Faz-Nötr:2kV
Elektriksel Koruma Sınıfı	:DOB

---

IP67



## ARMATÜR ÖLÇÜLERİ

