

WSPOT KARE

IP66  

DIŐ MEKAN DUVARA GÖMME AYDINLATMA ARMATÜRÜ

- Armatür gövdesi plastikten yapılmıŐtır.
 - Yüksek mukavemetli temperli Őeffaf cam kullanılmıŐtır.
 - Yeterli düzeyde drenajı sađlamak ve önlemek için bir drenaj sistemi alanda kurulu olmalıdır. Sızdırmazlıđını sađlamak için rakorunda uygun esnek elektrik kablolarının kullanılması gereklidir.
 - Armatürlerin montajı ve bakımı sırasında dikkatli olmak ve hasarlardan kaçınmak önemlidir. DıŐ ortam koşullarına maruz kalan kaplamadaki hasarlar ve ya su, korozyona neden olabilir.
 - LED armatürler için, çođu hasarlar ilgili elektriksel etkilere bađlıdır ve bu etkilere sıklıkla Őunlar neden olur:
 - ana Őebekeden gelen aşırı voltaj
 - ortamdaki gelen elektrostatik boşalma(ESD).
- Aşırı gerilime karşı koruyucu cihaz kullanımı, geri dönüşü olmayan zararları önler.



A LED VERSİYON

A+ Samsung A A+ A++

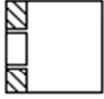
A++ Harici led deđişimine uygun deđildir.

RAL
9010

RAL
9005

RAL
7016

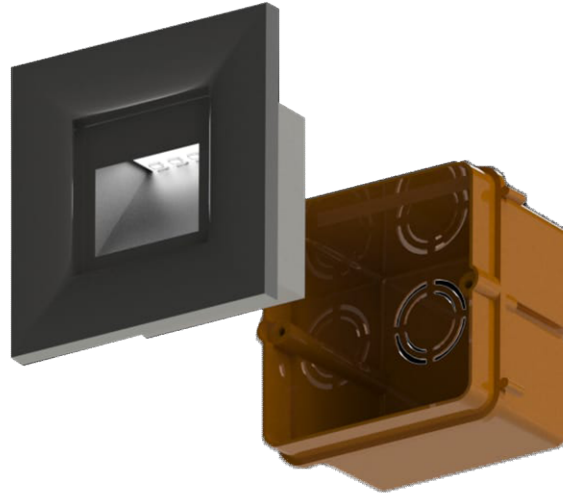
RAL
7040



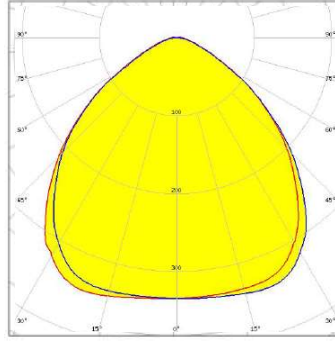
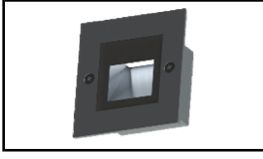
Duvara Gömme



IK08-5jull



WSPOT KARE 3W 220-240 V AC ASİMETRİK REFLEKTÖR

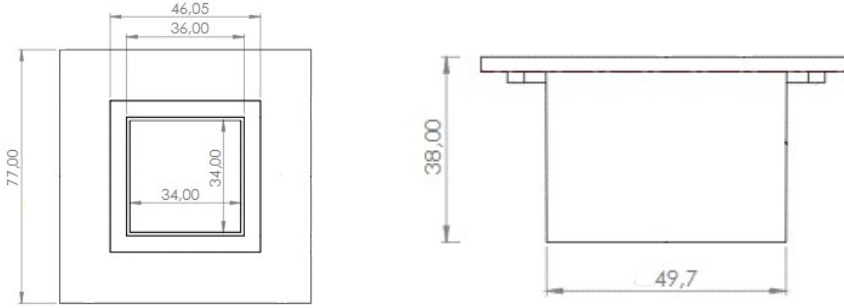


Tüketim Gücü	:3W
Armatür Lümeni	:310lm
Armatür Verimliliği	:103lm/W
Giriş Gerilimi	:220-240V AC
Giriş Frekansı	:50-60 Hz
Sürüş Akımı	:21,9mA
Optik Sistem	:Reflektör
Güç Faktörü	:> 85
Renksel Geriverim İndeksi (CRI)	:> 80
Yüksek Gerilim Darbe Dayanımı	:Faz-Nötr:2kV
Elektriksel Koruma Sınıfı	:Class II - SELV

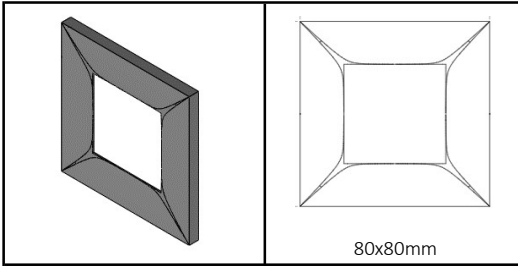
IP66



ARMATÜR ÖLÇÜLERİ



AKSESUARLAR - EK PARÇALAR



HARICI TAKILABİLEN ALÜMİNYUM ÇERÇEVE
Siparişte harici olarak talep edilmektedir.